



eBKF Fleet Manager



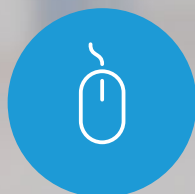
## EBKF FLEET MANAGER

### zarządzanie flotą maszyn sprzątających



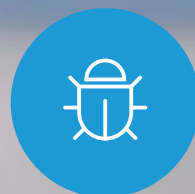
#### optymalizacja pracy

tworzenie raportów, szybkie wyciąganie wniosków, weryfikacji wdrażanych zmian



#### wygoda

dostęp 24h/7, wszystkie dane w jednym miejscu, wystarczy dostęp do Internetu



#### niezawodność

odporny na zakłócenia, łatwa konfiguracja, dowolna ilość urządzeń w systemie



#### oszczędność czasu i pieniędzy

monitorowanie wszystkich kluczowych parametrów

## kompleksowe zarządzanie

Za pomocą EBKF Fleet Manager menedżer może szybko i łatwo sprawdzić kluczowe aspekty, jak np. czy pracownik aktualnie używa danej maszyny lub czy akumulator jest prawidłowo naładowany. Nasz system pozwala zarówno skupić się na szczegółowych danych dotyczących pracy i wydajności urządzeń, a także na śledzenie informacji w szerszym zakresie czasu, np. porównanie miesięcznej wydajności pracy

pomiędzy kilkoma maszynami. Na podstawie zgromadzonych danych użytkownik ma możliwość optymalizacji przebiegu pracy i weryfikacji wdrażanych zmian.

Pełna kontrola parametrów maszyny przekłada się na kontrolę pracy pracowników, dzięki czemu właściciel nie musi poświęcać swojego czasu na sprawdzanie jakości wykonanej pracy – wszystko jest widoczne w systemie.

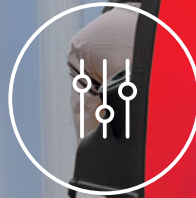
## EBKF FLEET MANAGER

elastyczne rozwiązania



### lokalizacja

Mobilne monitorowanie maszyn, określanie pozycji za pomocą GPS i AGPS



### parametry

Kontrola parametrów pracy maszyn, np. stopień naładowania akumulatora



### koszty pracy

Zarządzanie kosztami eksploatacyjnymi maszyn oraz kulturą pracy



### czas pracy

Kontrola czasu pracy maszyn oraz przypisanie operatora i identyfikacja

## technologia mobilna

Dzięki EBKF Fleet Manager możesz skutecznie zarządzać swoimi maszynami i mieć nad nimi pełną kontrolę, nie wychodząc z biura. Przekłada się to na dużą oszczędność czasu oraz pieniędzy.

Dostęp do danych umożliwia dowolne urządzenie podłączone do Internetu – komputer, laptop, tablet lub smartfon.

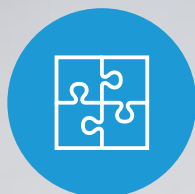
## system w 100% personalizowalny

Specjaliści EBKF stworzyli produkt skrojony na miarę potrzeb klienta. Nasz monitor jest niezwykle elastyczny. Dzięki obszernej możliwości konfiguracji klient zyskuje, swój indywidualny system, profesjonalnie dopasowany do działalności jego firmy.

Do uruchomienia EBKF Fleet Manager wystarczy podłączenie modułu pomiarowego do urządzenia sprzątającego.

# EBKF FLEET MANAGER

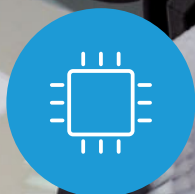
nowoczesne rozwiązania



## wysoka kompatybilność

Dedykowany moduł pomiarowy EBKF Fleet Manager umożliwia podłączenie do systemu urządzeń sprzątających wszystkich producentów.

System EBKF działa zarówno ze starymi i nowymi urządzeniami.

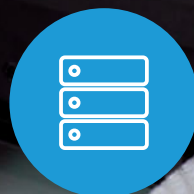


## zaawansowana technologia

Moduł pomiarowy EBKF Fleet Manager posiada wbudowane czujniki GPS i AGPS, a ponadto: akcelerometr, kompas, magnetometr, 2 wyjścia cyfrowe oraz 7 wejść cyfrowych, do których można podłączyć dowolny sygnał z urządzenia.

Nasz produkt posiada porty komunikacyjne CAN, LIN, RS232.

Oferujemy również możliwość podłączenia czytnika RFID, w celu uruchomienia funkcji weryfikacji faktycznego użytkownika urządzenia.



## trwałość danych

Wbudowana pamięć modułu pomiarowego EBKF Fleet Manager pozwala na buforowanie gromadzonych danych przez okres dwóch tygodni, bez konieczności wysłania danych na serwer.

Moduł pomiarowy EBKF – standardowo podłączany do akumulatorów monitorowanego urządzenia – może być zasilany baterią zewnętrzną o pojemności nawet 10000 mAh, co zapewnia ciągłą pracę modułu pomiarowego do 290 dni.



## łatwy dostęp do danych

EBKF Fleet Manager umożliwia ustawianie alarmów, które automatycznie informują o niepożądanych zdarzeniach, np. zbyt niskiej wydajności pracy, opuszczeniu danego obszaru, zbyt długim czasie pracy w stosunku do czasu, na który maszyna została wypożyczona.

Właściciel floty maszyn sprzątających w niezwykle prosty sposób może sprawdzić m.in.: wydajność pracy maszyny, dokładny rozkład czasu pracy, czasu działania odkurzaczy oraz szczotek, poziom naładowania baterii i zużycie prądu przez silniki (np. odkurzacza).

Dane są wysyłane przez sieć GSM.